

A3

► FORBICE VIGNA LAMA CORTA

CODICE A3

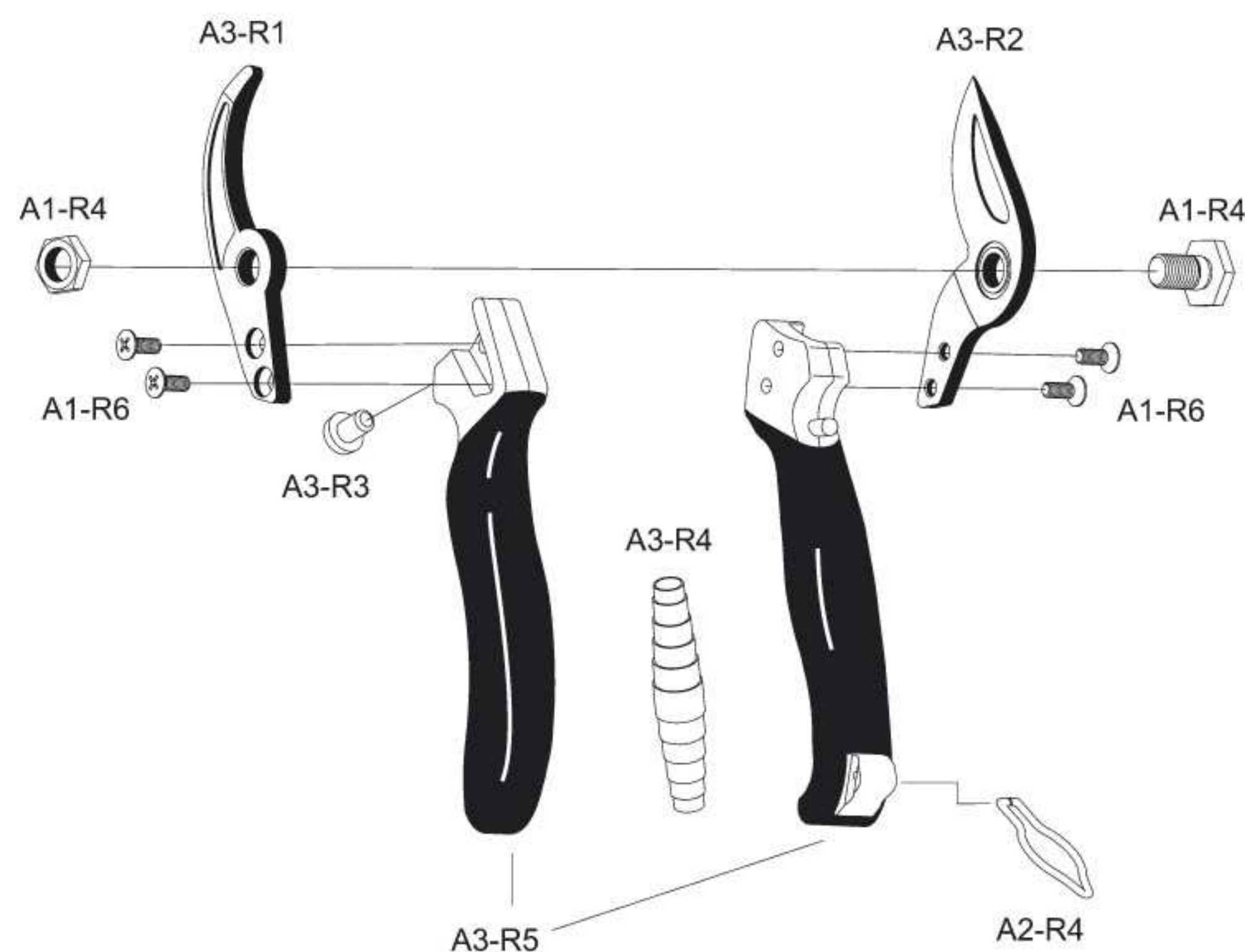
TAGLIA S

LUNGHEZZA 20 cm

PESO 230 g

Ø TAGLIO 20 mm

CODICE EAN



Forbice leggera e compatta dotata di lame nettamente più corte e rotanti in posizione eccentrica rispetto all'asse della forbice. Queste due caratteristiche conferiscono all'attrezzo uno sforzo di taglio nettamente inferiore rispetto alle tradizionali forbici da vigna. Inoltre il ramo durante l'operazione di taglio tende ad essere trascinato verso il fulcro di rotazione delle lame evitando così di sfuggire al taglio. L'attrezzo è dotato di ammortizzatore paracolpi per non affaticare articolazioni e muscolatura della mano. Gruppo lame in acciaio ad alto tenore di carbonio, forgiato a caldo e temprato. Serbatoio grasso interno che garantisce una continua lubrificazione della forbice. Controlama dotata di scorrisucco. Preciso sistema di regolazione del gioco tra lama e controlama a passo fine che assicura un taglio netto e preciso. Manici anatomici in lega di alluminio con rivestimento in gomma antiscivolo.